



INSTRUCCIONES DE JUEGO

SLOT 5 LIONS DANCE

REGLAS DEL JUEGO

Todos los símbolos generan ganancias de izquierda a derecha en rodillos adyacentes, a partir del rodillo de más a la izquierda.



Este símbolo es el WILD y sustituye a todos los símbolos excepto a y .

El símbolo WILD solo aparece en los rodillos 2, 3, 4 y 5.



Este es el símbolo BONUS. Aparece en los rodillos 1, 2 y 3. 3x símbolos BONUS originan la función de TIRADAS GRATIS. 3x símbolos BONUS pagan 1x la apuesta total.

BONUS DEL RODILLO LEÓN



Este es el símbolo RODILLO LEÓN.

Aparece en los rodillos 3, 4 y 5.

Consiga 3 símbolos RODILLO LEÓN para originar el BONUS.

Cuando comienza la función, los rodillos 1 y 2 se convierten en un solo rodillo totalmente expandido que tan solo contiene premios económicos directos expresados como multiplicadores de la apuesta total.

El RODILLO LEÓN gira una vez y otorga un valor aleatorio.

Los posibles valores son: 5x, 10x, 15x, 20x, 25x, 50x, 75x, 100x, 150x o 200x.

TIRADAS GRATIS

Consiga 3 símbolos BONUS para originar la función de TIRADAS GRATIS.

La ronda comienza con 10 tiradas gratis.

Durante la función de TIRADAS GRATIS, todos los símbolos de cabeza de león que aparezcan en pantalla, después de que se pague el premio inicial, se transforman en otro símbolo aleatorio de cabeza de león y pagan de nuevo de acuerdo a la tabla de pagos de los nuevos símbolos.

Consiga 3 símbolos BONUS durante la ronda para originar 10 tiradas gratis más. ¡Sin límites!

Se emplean rodillos especiales durante la función.

REGLAS DEL JUEGO

VOLATILIDAD ⚡⚡⚡⚡

Los juegos de alta volatilidad pagan con una frecuencia menor a la media pero la posibilidad de ganar grandes premios en cortos periodos de tiempo es mayor

El premio de los JUEGOS GRATIS se añade al premio de la línea de pago.

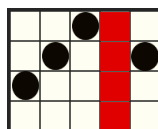
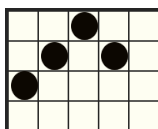
Todos los premios se multiplican por la apuesta base.

Todos los valores se expresan como ganancias reales en monedas

El premio de las tiradas gratis se otorga al jugador cuando la ronda se complete.

El premio total de las tiradas gratis en el historial contiene todas las ganancias del ciclo.

1024 vías de premio



Los premios se otorgan a combinaciones de símbolos adyacentes de izquierda a derecha.



El RTP teórico de este juego es del 96.5%

APUESTA MÍNIMA: 0,20 €
APUESTA MÁXIMA: 100,00 €

Los botones ESPACIO e INTRO del teclado pueden usarse para iniciar o detener el juego.


En caso de funcionamiento erróneo, se anularán todos los pagos y las jugadas.

CÓMO JUGAR

Pinche los botones  o  para cambiar el valor de la apuesta y abrir el menú de apuesta. Seleccione la apuesta que desea usar en el juego.

INTERFAZ DEL JUEGO PRINCIPAL

abre el menú de CONFIGURACIÓN que contiene los ajustes que afectan al modo en que se muestra el juego.

 abre la página de Información.

Las etiquetas CRÉDITO y APUESTA muestran el saldo actual y la apuesta total actual. Pinche en las etiquetas para cambiar entre las vistas de créditos y efectivo.

 y  aumentan o disminuyen la apuesta actual y abren el menú de apuesta, desde el que puede modificar las denominaciones.



inicia el juego.

 abre el menú de tirada automática.

MENÚ DE CONFIGURACIÓN



PANTALLA DE INTRO – Activa o desactiva la pantalla de introducción

AMBIENTAL – Activa o desactiva el sonido ambiente y la música del juego

EFFECTOS ESPECIALES – Activa o desactiva los efectos sonoros del juego

HISTORIAL DEL JUEGO – Abre la página de historial del juego

PANTALLA DE INFORMACIÓN

 y  sirven para moverse entre las páginas de información.

 cierra la pantalla de información.

MENÚ DE APUESTA

El menú de apuesta muestra el número de líneas disponibles en el juego y la apuesta total actual tanto en créditos como en efectivo.

Use los botones  y  de los campos MONEDAS POR LÍNEA y VALOR DE MONEDAS para cambiar los valores.

TIR. AUTO.

Pinche en los botones que muestran el número de posibles juegos automáticos para iniciar la TIR. AUTO..

La opción de SALTAR PANTALLAS salta automáticamente la intro de las funciones y cierra las pantallas tras un breve periodo de tiempo.

PARAR AUTO

EN CUALQUIER VICTORIA – Cuando gane algo, la función TIR. AUTO. se detiene

SI GANA FUNCIÓN – Cuando se gane una función como un juego bonus o juegos gratis, la función TIR. AUTO. se detiene

SI UNA VICTORIA EXCEDE – Cuando un solo premio esté por encima del importe escrito en este campo, la función TIR. AUTO. se detiene

SI EL SALDO AUMENTA EN – Cuando su saldo esté por encima del importe escrito en este campo, la función TIR. AUTO. se detiene

SI EL SALDO DESCENDE EN – Cuando su saldo esté por debajo del importe escrito en este campo, la función TIR. AUTO. se detiene

INICIAR TIR. AUTO. – Inicia la función TIR. AUTO.

